

Externe re-integratie

■ Profiel Passus Advies

Passus Advies werkt vanuit het uitgangspunt dat iedere opdrachtgever en iedere situatie uniek is, of het nu een organisatie of individuele medewerker betreft. Wij onderscheiden ons door onze open en duidelijke communicatie en eerlijke en praktische aanpak.

Naast adviserend zijn wij ook signalerend. Het traject zal altijd in samenwerking met de opdrachtgever uitgevoerd worden. Wij willen graag sparringpartner voor de opdrachtgever zijn. Passus Advies levert individueel maatwerk met een sterk persoonlijk karakter.

■ Werkwijze en doelstelling Passus Advies

Passus Advies ondersteunt werkgever en medewerker in het uitzetten van een passend re-integratietraject. Het doel is tweeledig. Werkgever wil een goede oplossing voor zijn/haar medewerker en het re-integratietraject draagt bij aan de opbouw van een dossier in het kader van de Wet Verbetering Poortwachter. De medewerker wil een nieuw toekomstperspectief en heeft begeleiding nodig om dit te verkrijgen.

Passus Advies zal zich hoofdzakelijk richten op de mogelijkheden die de medewerker nog heeft en niet op de beperkingen. Indien blijkt dat plaatsing op de reguliere arbeidsmarkt door zware klachten en/of problematiek niet haalbaar is, zal Passus Advies op zoek gaan naar een voor de medewerker en werkgever bevredigend alternatief traject. Daarnaast bieden wij begeleiding bij de procesgang naar het UWV.

■ Certificering

Passus Advies heeft het Blik op Werk keurmerk. Dit keurmerk toetst jaarlijks de kwaliteit van dienstverlening en de processen en procedures die Passus Advies hanteert.



■ Een re-integratietraject bij Passus Advies



■ Intake en opstellen trajectplan

In deze fase vinden er één of meerdere intakegesprekken plaats en zal er overleg gepleegd worden met de bedrijfsarts, HR adviseur en/of leidinggevende. Na deze fase beschikt u over een trajectplan met hierin onder meer de vraagstelling, visies van de gehoorde partijen en analyse van de adviseur.



■ Begeleiding en bemiddeling

Elk traject is maatwerk, maar bestaat veelal uit de volgende drie onderdelen:

- verkrijgen van persoonlijk inzicht
- arbeidsmarktverkenning
- arbeidsmarktbenadering

Ook wordt voor iedere medewerker afzonderlijk bepaald wat nodig is om tot een succesvol resultaat te komen. De doelstelling zoals geformuleerd in het trajectplan zal naast de coachsessies met de adviseur mede bereikt worden door het maken van opdrachten, loopbaantesten en actieve arbeidsbemiddeling.



■ Gesprekslocatie

De adviseur van Passus Advies bezoekt de medewerker thuis, bij de werkgever of op een externe locatie in of in de buurt van de woonplaats van de medewerker. De keuze wordt in overleg met de medewerker gemaakt.



▪ **Looptijd van een extern re-integratietraject**

Passus Advies begeleidt werkgever en medewerker tot einde wachttijd zodat er altijd een sluitend WVP-dossier is in het kader van externe re-integratie.

▪ Traject onderdelen



▪ **Online cliëntdossier**

Voor iedere medewerker wordt een online dossier aangemaakt. Via dit dossier kunnen de adviseur en medewerker informatie uitwisselen, kan de adviseur opdrachten verstrekken en heeft de medewerker toegang tot allerlei informatie rondom solliciteren. Al het werkmateriaal uit de coachmap is middels dit online dossier makkelijk toegankelijk voor de medewerker.



▪ **Coachmap**

Medewerkers die niet of onvoldoende computervaardig zijn, ontvangen bij aanvang van het traject een coachmap met theorie, opdrachten en testen gericht op verkrijgen van persoonlijk inzicht, arbeidsmarktoriëntatie, presentatie en sollicitatie. De inhoud van deze map wordt op maat samengesteld afhankelijk van de behoefte en situatie van de medewerker.



▪ **Testen**

Passus Advies kan in het traject gebruik maken van verschillende testen. De uitslagen van de testen geven een helder beeld van onder meer de persoonlijke waarden, (beroeps) interesses, drijfveren of competenties van de medewerker.



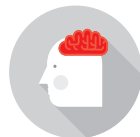
▪ **Vacaturezoekmachine**

Passus Advies beschikt over een eigen vacaturezoekmachine. Deze zoekmachine ontdebelt en structureert 24 uur per dag alle vacatures die online vindbaar zijn in Nederland. Zelfs vacatures die alleen op werkgeverssites staan. Dit zijn vaak exclusieve vacatures die nog niet iedereen heeft gezien. Voor de medewerker wordt een account aangemaakt, zodat hij of zij zelf voortdurend toegang heeft tot het systeem. De adviseur kan de activiteiten van de medewerker volgen en kan op basis hiervan de medewerker voorzien van tips om zijn kansen op het vinden van een passende baan te vergroten.



▪ **Rapportage en evaluatie**

Zowel de medewerker als werkgever ontvangen achtwekelijks een schriftelijke rapportage over de voortgang van het traject. Daarnaast is er regelmatig (via mail/ telefoon) contact tussen de adviseur van Passus Advies en opdrachtgever over de voortgang. Bij beëindiging van het traject levert Passus Advies een eindrapportage van alle verrichte inspanningen.



▪ **Nazorg**

Passus Advies biedt middels een periode van nazorg de medewerker de mogelijkheid om na plaatsing voor advies terug te vallen op de adviseur. Nazorg draagt er mede aan bij dat de plaatsing duurzaam blijft.

▪ **Voor meer informatie:**

Passus Advies

T 073 62 32 980 | E info@passusadvies.nl | W www.passusadvies.nl